



世界懶  
懶到不能再懶

# 繳費懶人包

# Step1.請先進入合作金庫學費代收網

網址在此 [https://ars.tcb-bank.com.tw/Student/Page/NSB1\\_1\\_600.aspx](https://ars.tcb-bank.com.tw/Student/Page/NSB1_1_600.aspx)



繳款狀態查詢

網路ATM

e-Bill全國繳費網

信用卡繳費

下載IE

下載ADOBE

常見問題

跨境繳費操作說明

台灣Pay繳費付款流程

## LOGIN

### 學生登入

學校分類：

學校：

學生代號：

識別碼：

(若不知學生代號或識別碼，請洽詢學校相關人員)

確定

重填

# Step2. 選擇學校(繳費項目)，輸入**學生代號**、**識別碼**後按下**確認**

繳款狀態查詢

網路ATM

e-Bill全國繳費網

信用卡繳費

下載IE

下載ADOBE

常見問題

跨境繳費操作說明

台灣Pay繳費付款流程

## LOGIN

### 學生登入

學校分類：

學校：

學生代號：

識別碼：

(若不知學生代號或識別碼，請洽詢學校相關人員)

確定

重填

※**識別碼為身分證字號**

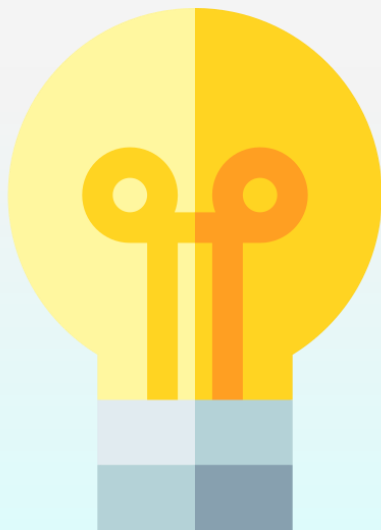
(8953) 5046-國立臺東大學學生會費

(8954) 5036-國立臺東大學日間學制學雜費(含住宿費)

(8955) 5037-國立臺東大學進修學制學雜費

(8956) 5038-國立臺東大學學分費

(8957) 5039-國立臺東大學住宿保證金



**學生會費**每年收一次，可自行斟酌是否要繳費  
(學生會不定期會舉辦大大小小的活動)

**學雜費**會在開學前大約兩周開始進行繳費  
**住宿費**則是在期末前大約一個月or抽籤後進行繳費  
(如下學期的住宿費會在11月底前後開始進行繳費)

**學分費**是給大四後仍無法畢業，需要繼續修課的同學繳的  
**住宿保證金**只要繳一次 (除非違反宿舍規定被記太多點)





# Step3-2.使用其他繳費方式

- A. 網路銀行或是自動櫃員機ATM：  
非合作金庫卡輸入轉入行代號006。  
轉入帳號：繳款帳號(銷帳編號)共13碼。  
繳款金額：應繳總金額。

私子員私子員平觀：~

銷帳編號 8050011011024

應繳總金額：\$500

新台幣 伍佰元整

校長：曾耀銘

繳費說明：

# Step3-2.使用其他繳費方式

- B. 信用卡：進入27608818繳費平台 <https://www.27608818.com/> 依序輸入學校代號**8814602125** 和**銷帳編號13碼**後，按下學費繳納/查詢，輸入信用卡資料（和選擇分期期數）即完成繳費。



信用卡繳學費繳納/查詢

請參照繳費單/四聯單輸入學校代號(10碼數字)

8814602125

查詢學校代號

請參照繳費單/四聯單輸入繳款帳號(銷帳編號)

8953811014924

繳費單說明

銷帳編號 8058811014924

應繳總全額：\$500

學費繳納/查詢

資料清除

# 其他事項

如有相關繳費問題可先詢問直屬學長姐，或是撥電話到華語系辦詢問：

089-517764 行政助理 林姵伶(小花姊)。

# THE END

